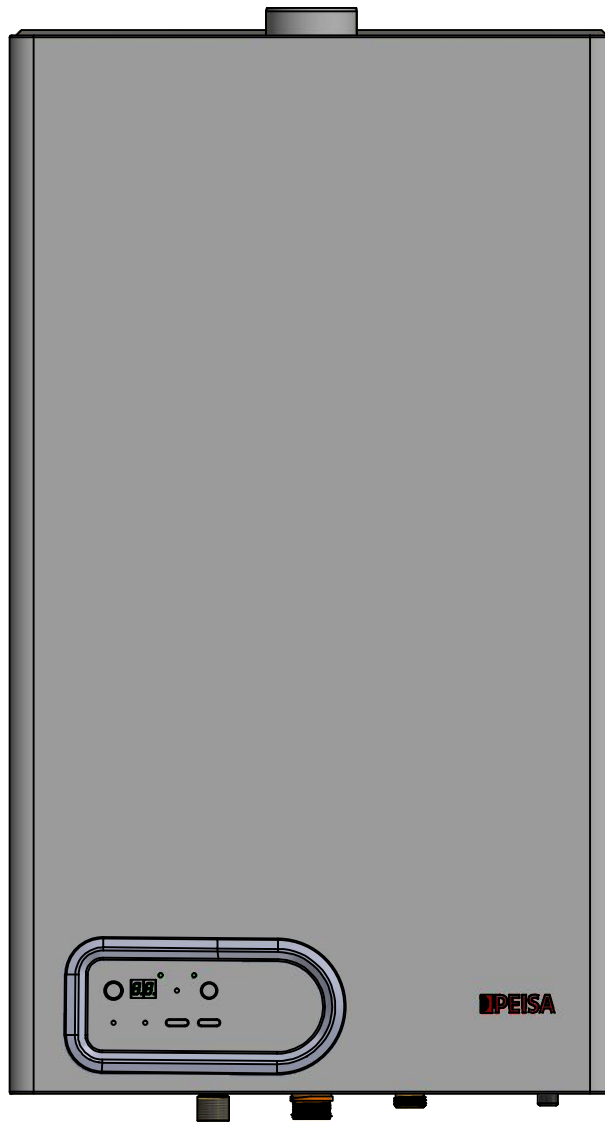
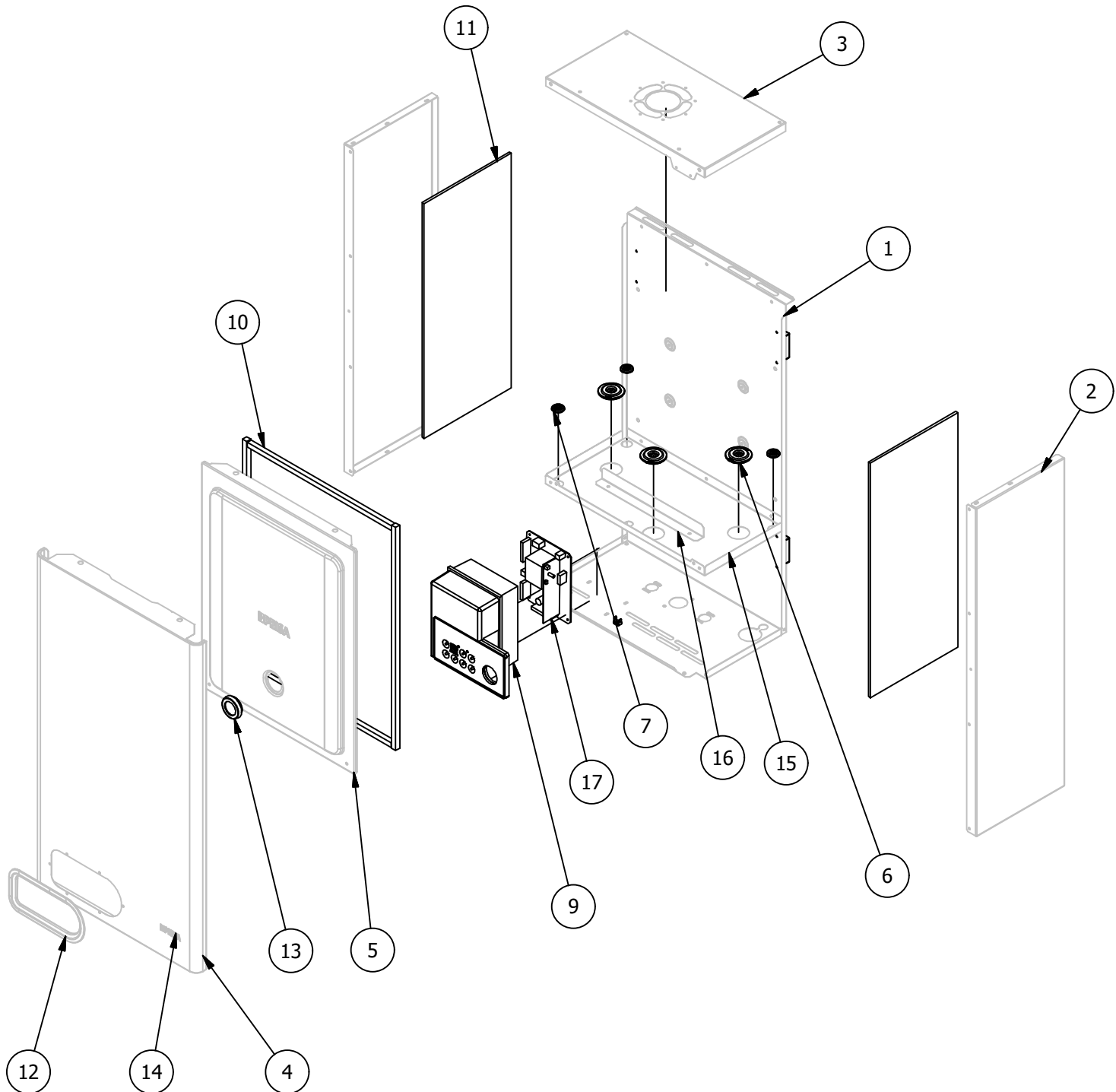


DIVA ACQUA 14/17 F GN/GL

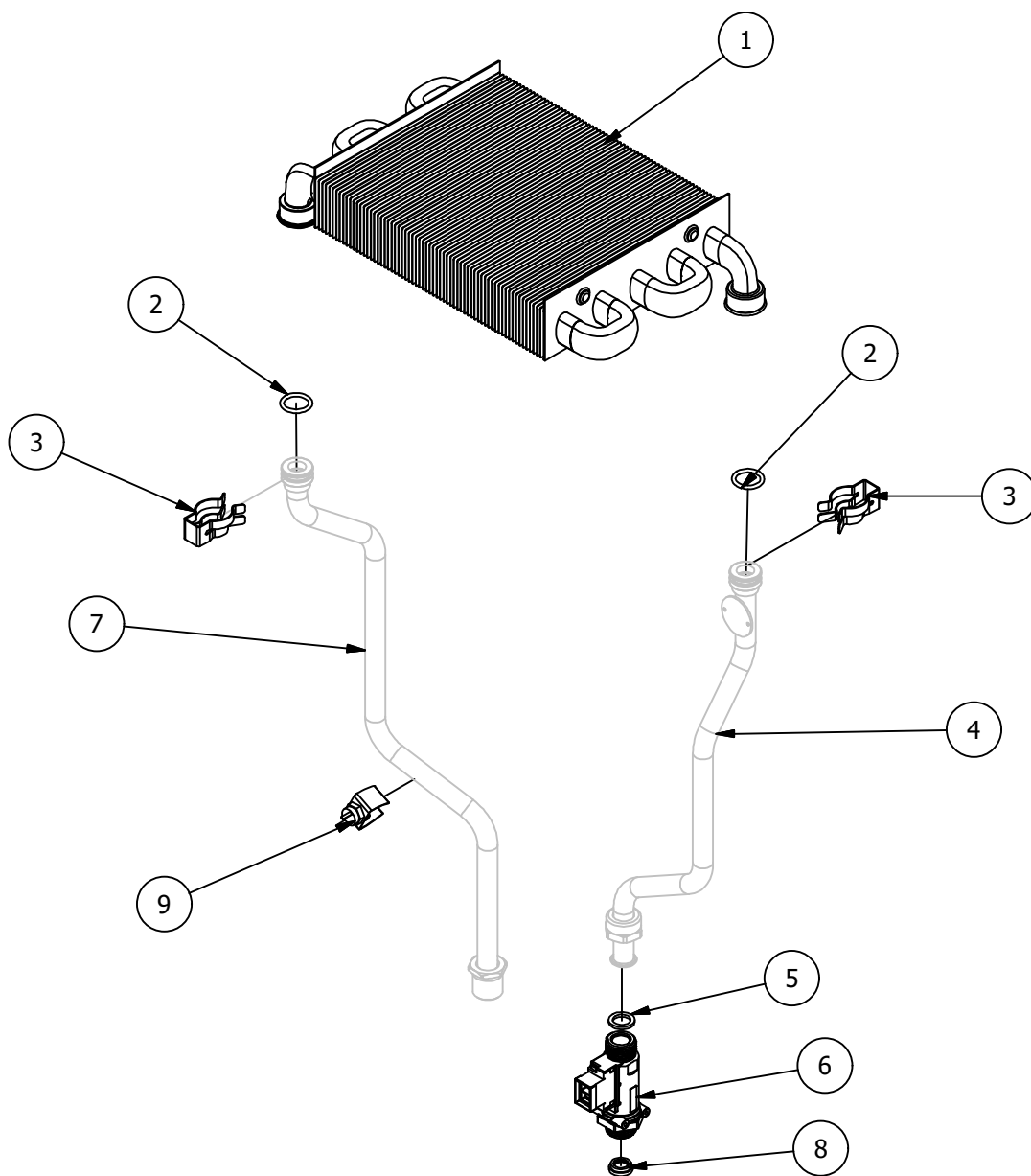
DIVA ACQUA 14/17 F GN/GL Gabinete



DIVA ACQUA 14/17 F GN/GL
Gabinete

Lista de piezas			
Elemento	Código de repuesto	Descripción	Presentación
1		FONDO CALEFON ACQUA	
2		LATERAL DIVA 15 F1 (PINTADO)	
3		TECHO CAMARA ESTANCA DIVA 15 F1	
4		FRENTE DIVA 15 F1 (PINTADO)	
5		FRENTE CAMARA ESTANCA DIVA 24-32	
6	90000627	PASATUBOS Ø38 PK X 5	5
7	90000628	PASACABLE ø18,5 X ø 6 - PK X 4	4
9	90000081	TABLERO BGL188 C/ CABLEADO	1
10	90000296	KIT BURLETES DIVA 24 DSF	1
11	90000233	ESPUMA AISLANTE LATERAL DIVA - PK X 2	2
12		MARCO PANEL INSTRUMENTOS DIVA 15 F1	
13	90000131	VISOR DE VIDRIO C/ GUARNICION	1
14		LOGO PEISA DIVA 15 F1	
15		BASE CAMARA ESTANCA DIVA 15 F1 - 24 C	
16		DEFLECTOR BASE CAM ESTANCA DIVA 15 F1 24	
17	90000000	PLAQUETA ELECTRONICA BGL188	1

DIVA ACQUA 14/17 F GN/GL Hidráulico

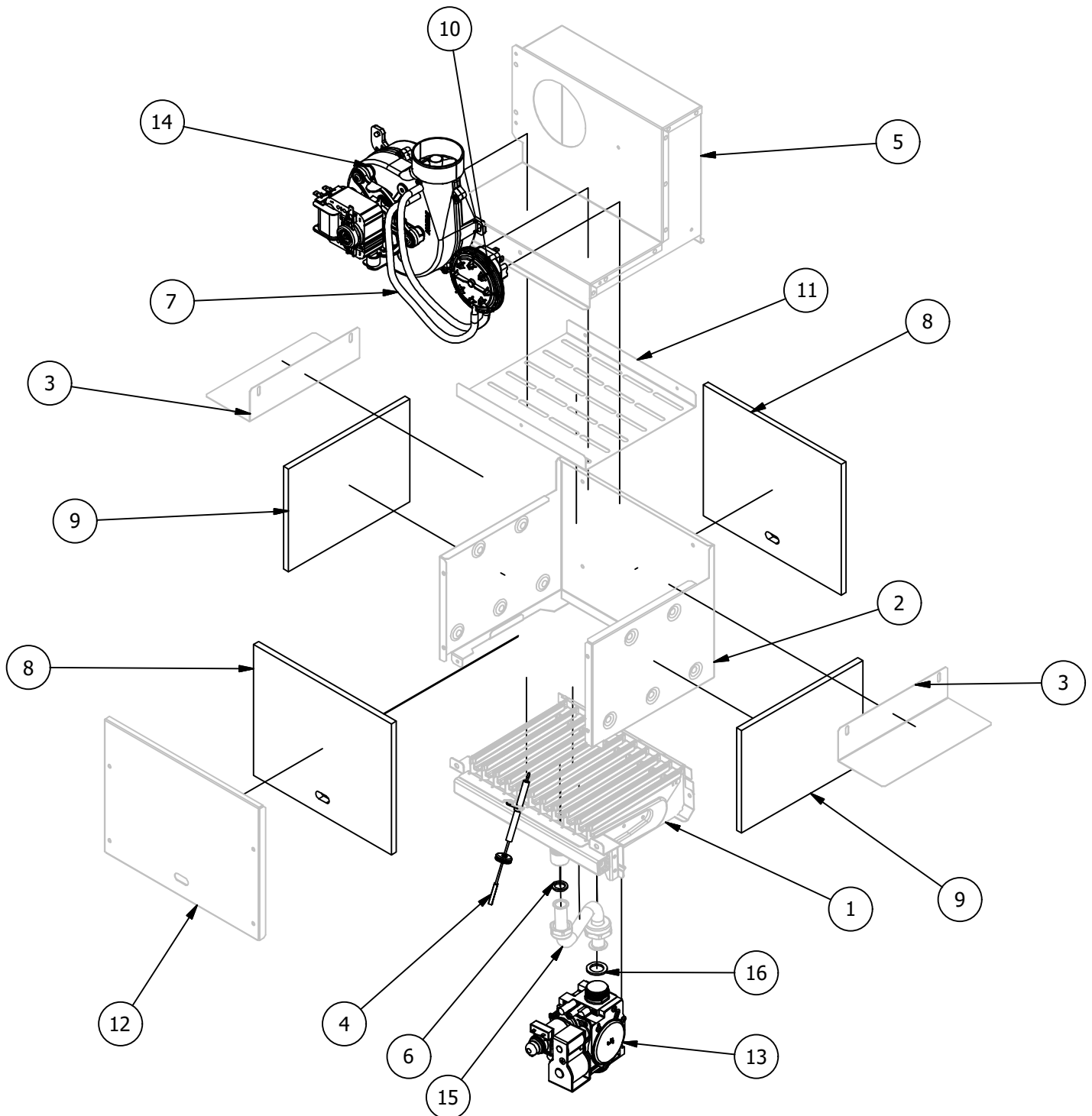


DIVA ACQUA 14/17 F GN/GL
Hidráulico

Lista de piezas

Elemento	Código de repuesto	Descripción	Presentación
1	90000380	INTERCAMB DIVA 24 MONOTERMICO	1
2	90000219	O'RING DIVA 24/32 CALE- PK X 10	10
3	90000227	CONJ. CLIPS D18 INTERCAMBIADOR DIVA	1
4		Caño Entrada AFS CALEFÓN 14/17	
5	90000065	JUNTA 3/4" (24 X 16 X 2) PK X 50	50
6	90000054	FLUJOSTATO PRIORIZACION ON/OFF	1
7		Caño Salida ACS CALEFÓN 14/17	
8	90000147	RESTRICTOR CAUDAL 15L DIVA DUO/32 DS	1
9	90000079	SENSOR TEMPERAT. DE CONTACTO D14	1

DIVA ACQUA 14/17 F GN/GL Combustión



DIVA ACQUA 14/17 F GN/GL
Combustión

Lista de piezas			
Elemento	Código de repuesto	Descripción	Presentación
1		QUEMADOR 20000 KCAL 11 r.- 1.35	
2		CAMARA DE COMBUSTION DIVA 24 h=147	
3		DEFLECTOR LATERAL ENCAUZ.DIVA 15 F1 24	
4	90000204	ELECTRODO ENCENDIDO DIVA 24/32	1
5		ENCAUZADOR DIVA 15 - 24 KW	
6	90000064	JUNTA 1/2 (18 X 12.5 X 2) PK X 50	50
7	90000144	MANGUERA SILICONA PRESOST. HUMOS -PK X 2	2
8	90000216	PLACA AISLANTE DIVA 24 DEL/TRAS. -PK X 2	2
9	90000217	PLACA AISLANTE DIVA 24/32 LAT. -PK X 2	2
10	90000208	PRESOSTATO DE HUMOS 1.4 MBAR	1
11		REJILLA ENCAUZADOR DIVA 15 - 24 KW - C	
12		TAPA CAMARA COMBUSTION DIVA 24 h=147	
13	90000088	VALVULA GAS SIT SIGMA 845 MODULANTE*	1
13	90000420	VALVULA DE GAS DIVA SIEMENS*	1
14	90000201	VENTILADOR 47W DIVA 24/32 C/SOPORTE	1
15		CAÑO DE GAS CALEFON 14/17	
16	90000065	JUNTA 3/4" (24 X 16 X 2) PK X 50	50

* Elemento 13: Alternativa - Se puede utilizar cualquiera de las dos válvulas.