

Panel Solar Forzado

En este documento encontrara los siguientes símbolos:



PRECAUCION: para acciones que demanden una particular atención, cuidado y preparación.



PROHIBIDO: Para acciones que NO DEBEN EJECUTARSE.

Advertencias generales



Si nota alguna pérdida en el tanque o el panel, corte la energía eléctrica y contacte inmediatamente a su proveedor local.

El sistema se encuentra protegido contra el congelamiento gracias a un fluido térmico. Utilice el fluido térmico provisto por PEISA.

Verifique la temperatura mínima que puede registrarse en la zona de instalación y llene el sistema con la cantidad adecuada de fluido térmico (por ejemplo: -20°C requiere 40% de Glicol de polipropileno y 60% de agua).

Este documento es parte del sistema y deberá permanecer en buenas condiciones. En caso de ser destruido o perderse, contacte a su proveedor local para reemplazarlo.

El sistema que usted ha recibido debe encontrarse en óptimas condiciones. Si usted nota material defectuoso contacte a su proveedor local.

El sistema deberá ser instalado por un profesional. El instalador deberá firmar la tarjeta de garantía.

Pautas en caso de emergencia



Esta prohibido instalar el sistema en un tejado inclinado o plano sin respetar las normas de seguridad generales.

Esta prohibido no ajustar las válvulas de seguridad y no chequear su correcto funcionamiento.

Esta prohibido realizar cualquier cambio al sistema, ya sea en sus componentes o reemplazando cualquiera de sus partes sin previa autorización de PEISA.

Esta prohibido permitir la evaporación del fluido térmico sobrante, o dejar el mismo al alcance de los niños.

Esta prohibido interceptar o tapar el circuito cerrado del sistema.



Utilice el calzado adecuado para realizar la instalación y evitar deslizamientos sobre el techo.



Preste atención al cableado que pueda encontrarse desprotegido sobre el techo y a los de abastecimiento que se encuentren cerca del mismo.



Use todos los equipos de seguridad y siga las indicaciones.



Utilice siempre un casco.



Utilice guantes de protección durante la instalación.



Preste atención a los límites del techo para evitar caídas.



Use el equipo de seguridad para protección contra caídas.



Siempre utilice antiparras de protección para las actividades específicas.

Embalaje y transporte

El sistema se encuentra embalado de forma tal que asegura el transporte confiable de sus componentes. En el caso del tanque, existen flechas que indican cual es la parte superior e inferior del mismo, para evitar cualquier posible daño.

Los elementos deben ser almacenados en un área protegida de las condiciones climáticas. De ser necesario su almacenamiento en el exterior, el embalaje deberá ser removido.

El embalaje del sistema deberá ser retirado una vez que el mismo se encuentre en el sitio donde se instalara.

Una vez removido el embalaje realice una inspección final del sistema contando los componentes que fueron entregados. Asegúrese que sean los indicados en la tabla que se encuentra a continuación.



El instalador deberá respetar todas las normas de seguridad.



No pararse sobre los componentes embalados del sistema. Existe la posibilidad de ocasionar daños severos al mismo.

Armado de la base-soporte

Adentro de la caja donde esta la base-soporte, encontrara todos los materiales necesarios para el ensamblaje de la base-soporte para techo plano o inclinado.

N°	Descripción	Cant.
1	Perfiles soporte colector	2
2	Perfil L para piso 2000 mm	2
3	Perfil L 1210 (Perfil L 1030 + Conex. de perfil L 360mm)	2
4	Soporte colector 2000	2
5	Soportes cruzados 1825	2
6	Perfiles verticales	2
7	Tornillos M8x12	8
8	Arandela plana M8	12
9	Tornillos M10x20	15
10	Tuercas M10	15
11	Arandela plana M10	15
12	Tornillos M8x50 (para madera)	4

Instalación del sistema en un techo plano

Conexión del sistema hidráulico

Una vez que el sistema ha sido instalado cuidadosamente, se deberán conectar las partes hidráulicas del mismo.

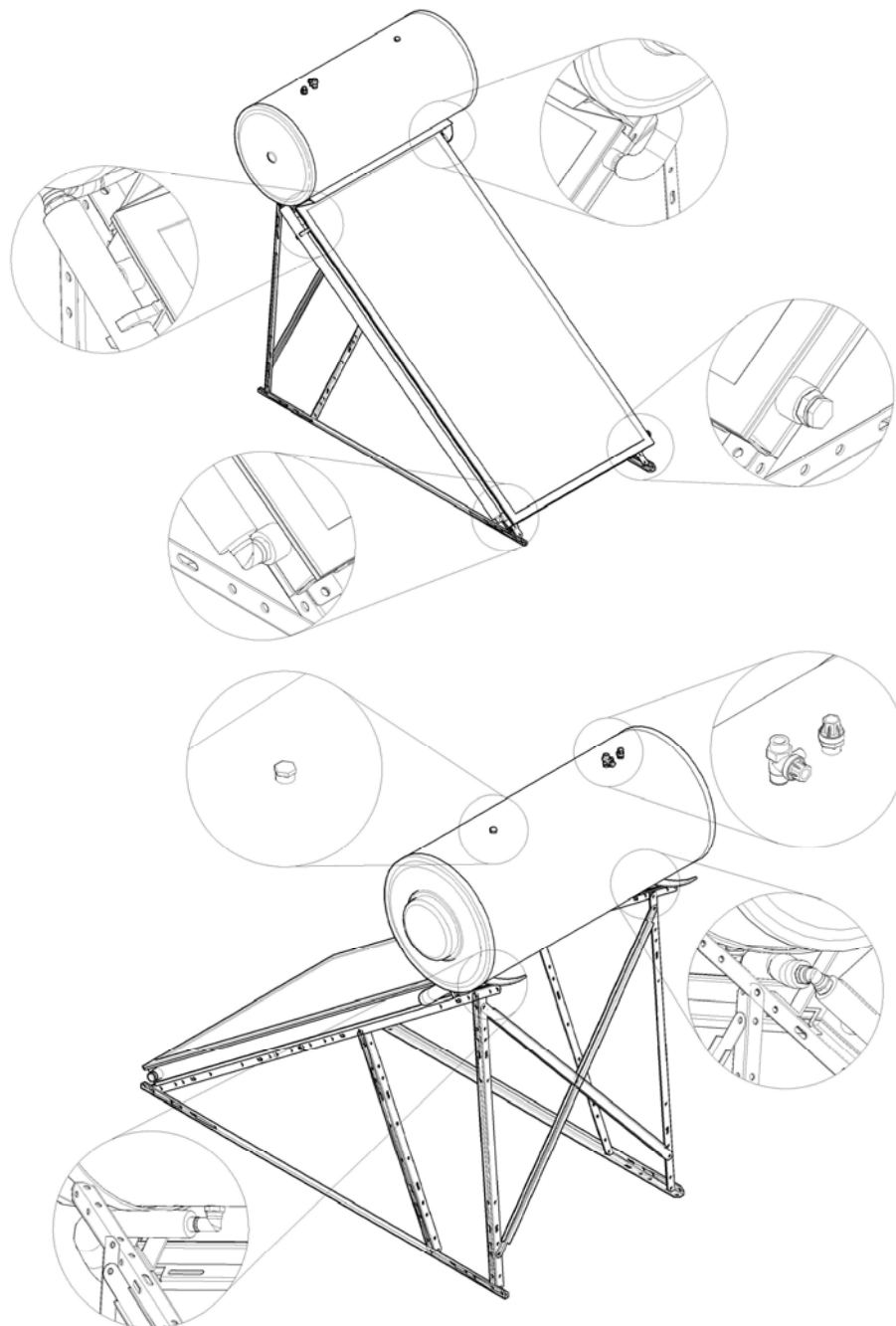
Es muy importante acatar las reglas generales y condiciones descriptas por la normativa vigente.

El instalador deberá poseer experiencia.



PRECAUCION: En instalaciones de 2 paneles, los mismos deberán ser interconectados con caños de $\varnothing 22$ con juntas del mismo diámetro.

Detalle de las conexiones



Llenado del sistema

Antes de poner en marcha el sistema asegúrese de que todas las conexiones han sido hechas correctamente.

Por razones de seguridad la primer puesta en marcha deberá realizarse llenando el tanque con agua corriente.

Luego de llenar el tanque, llene el sistema con la mezcla Glicol/agua.

El llenado del sistema con la mezcla deberá realizarse desde la parte superior del tanque. Las dos conexiones de 1/2" deberán permanecer abiertas durante el proceso. En cada una de estas 2 aberturas usted deberá verter lentamente la mezcla para evitar que se tome aire desde las otras conexiones.

Se sugiere realizar el llenado del sistema temprano en la mañana o en la tarde, cuando la radiación solar no sea muy alta.

Chequeo

Para completar la instalacion, por favor haga lo siguiente:

DESCRIPCION	OK
Circuito del panel	
Chequeo de las válvulas de seguridad	
Verificar el conexionado de las cañerías	
Confirmar la no existencia de ninguna clase de fuga	
Verificar el conexionado eléctrico	
Verificar la estabilidad de la base-soporte	
Verificar que todos los pernos, tuercas y tornillos están bien ajustados	

Contacto:**Fábrica y Administración**

Av. Colonia 449 (C1437JNI) Bs. As., Argentina.
Tel.: (5411) 4308-5555 ó 4107-5300 (líneas rotativas)
E-mail: colonia@peisa.com.ar

Show Room y Ventas

Av. del Libertador 6655 (C1428ARJ) Bs. As., Argentina.
Tel.: 4788-8100 - Fax: 4788-8600
E-mail: info@peisa.com.ar

Sucursal Córdoba

Ovidio Lagos 301 (X5004ACG) Córdoba, Argentina.
Tel.: (0351) 421-2754 o (0351) 425-1133
Mail: peisacba@peisa.com.ar

Sucursal Mendoza

Salta 1994 (M5500ATD) Mendoza, Argentina

Taller Oficial de Reparaciones - Termobaires

Finochietto 1245 (C1275AAA) Bs. As., Argentina
Tel.: (5411) 4304-4324
Mail: info@termobaires.com.ar

Venta de Repuestos

Av. Colonia 449 (C1437JNI) Bs. As., Argentina
Tel.: (5411) 4107-5304
Mail: repuestos@peisa.com.ar

Servicio de Atención al Cliente

Tel.: 0810-222-SERVICE (7378)
www.peisa.com.ar
Tel.: (0261) 429-3774
Mail: peisamza@peisa.com.ar

Este documento debe encontrarse en buenas condiciones. Ayudara en la posterior identificación del producto.